

Conseil d'administration

Le 28 septembre dernier, l'assemblée générale a élu un conseil d'administration représentatif des nouveaux objectifs et orientations stratégiques adoptés unanimement à la suite d'un exercice de planification. Ce conseil est composé des membres suivants :

- Michel Lavoie, président
- Diane LeBlanc, vice-présidente
- Jean-François Royal, trésorier
- Marc Lacasse, secrétaire
- Ghislain Arseneault
- Germain Casavant
- Christine Cheyrou
- Louis-Philippe Desrosiers
- Paul-Émile Guilbert
- Robert J. Koffend
- Monique Lanthier
- Eugène Roy
- Marie Roy
- James Sweeny
- Jean Tremblay

Modification de la raison sociale

Lors de cette assemblée générale, les membres ont adopté le changement de nom de l'organisation pour la raison sociale suivante : Conseil du patrimoine religieux du Québec. Ce changement s'avérait nécessaire afin de mieux correspondre à la nouvelle mission élargie de l'organisme, soit de soutenir et de promouvoir la conservation et la mise en valeur du patrimoine religieux québécois.

Mise en œuvre du plan stratégique 2007-2010

Le conseil d'administration a amorcé la mise en œuvre du plan stratégique 2007-2010. Il reçoit de nouveau l'appui de la firme Raymond Chabot Grant Thornton pour adapter son modèle de gouvernance à ses objectifs stratégiques et s'assurer d'un soutien dans les démarches de sensibilisation auprès des grands partenaires. Ce projet bénéficie d'une aide financière de Patrimoine canadien dans le cadre du Programme de consolidation des arts et du patrimoine canadien.



Site Internet du Conseil du patrimoine religieux du Québec

Nous vous invitons à faire une visite du site Internet du Conseil du patrimoine religieux du Québec à l'adresse suivante :

www.patrimoine-religieux.qc.ca

Le site Internet du Conseil présente, entre autres, des informations sur l'organisation et ses activités, l'aide financière pour la restauration du patrimoine religieux et l'inventaire des lieux de culte du Québec.

Projet pilote d'inventaire du patrimoine mobilier religieux

Objectifs

Bénéficiant de l'appui financier du ministère de la Culture, des Communications et de la Condition féminine, ce projet pilote a pour objectifs d'explorer les stratégies de réalisation d'inventaire des biens mobiliers religieux ainsi que de mettre en place et de valider une méthodologie applicable aux différentes facettes du patrimoine mobilier religieux. Il permettra de mieux connaître les besoins en formation des différents intervenants. Il servira aussi à déterminer les besoins plus généraux de ces intervenants, à développer une expertise et à créer des outils spécifiquement adaptés aux besoins des propriétaires de biens mobiliers religieux.



L'étape subséquente de ce projet pilote sera d'établir un plan d'action pour l'inventaire national du patrimoine mobilier religieux. Il aura donc un effet structurant sur la façon d'aborder ce grand chantier.

Par ailleurs, le but ultime du projet est d'acquérir une meilleure connaissance du patrimoine mobilier religieux afin d'assurer la conservation et la mise en valeur des éléments les plus importants de ce patrimoine au profit des générations actuelles et futures.

Plus spécifiquement, le projet permettra :

- de tester une méthodologie et des outils d'inventaire;
- d'établir une liste terminologique des noms d'objets religieux;
- d'obtenir des données numériques sur le patrimoine mobilier religieux québécois;
- de tester l'interopérabilité des données des différents secteurs du patrimoine mobilier ainsi que les possibilités de diffusion des résultats dans le *Répertoire du patrimoine culturel du Québec* (www.patrimoine-culturel.gouv.qc.ca);
- d'établir des liens entre le patrimoine mobilier, immobilier et immatériel.

Une retombée non négligeable de ce projet demeure la sensibilisation des différents intervenants sur le territoire québécois à l'importance et à l'urgence de réaliser l'inventaire du patrimoine mobilier religieux.

La Société des musées québécois (SMQ) est le maître d'œuvre de ce projet et elle en assure la direction scientifique. Elle en supervisera la réalisation, tout en collaborant étroitement avec les différents intervenants. Elle concevra les outils d'inventaire, s'assurera de la normalisation des données et offrira une formation aux agents d'inventaire.

Partenaires

Pour les lieux de culte

Pour l'inventaire des lieux de culte, la SMQ travaille en collaboration avec le Conseil du patrimoine religieux du Québec. Trois lieux de culte montréalais seront inventoriés.

Pour les communautés religieuses

Dans le cas des communautés religieuses, l'organisme Mission patrimoine religieux sera consulté afin d'identifier les communautés religieuses désirant participer au projet. Mission patrimoine religieux est le lien privilégié avec les communautés religieuses.

Le Musée des religions du monde effectuera l'inventaire dans deux communautés religieuses de la région de Nicolet. Le Musée ainsi que la Société du patrimoine religieux du diocèse de Saint-Hyacinthe contribuent déjà à la base de données Info-Muse de la SMQ en y versant des données sur leurs collections. Ces organismes seront invités à tester la compatibilité des normes muséales qu'ils utilisent déjà avec les outils documentaires développés.

Les initiatives particulières

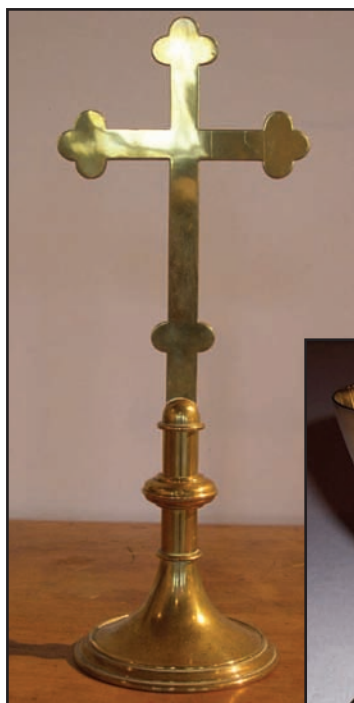
La Société du patrimoine religieux du diocèse de Saint-Hyacinthe a par ailleurs été invitée à établir un bilan critique de son projet d'inventaire entrepris depuis plus de huit ans.

Les prêtres de Saint-Sulpice, par le concours de leur conservatrice, Monique Lanthier, sont aussi invités à commenter le projet d'inventaire qu'ils ont mené à bien.

Le patrimoine immatériel

Finalement, la SMQ travaillera en collaboration avec la chaire de recherche du Canada en patrimoine ethnologique afin d'étudier les possibilités d'interopérabilité entre les données d'inventaire sur le patrimoine matériel et celles sur le patrimoine immatériel.

Françoise Simard
Société des musées québécois



Projet pilote d'inventaire du patrimoine immatériel religieux

C'est à l'initiative du ministère de la Culture, des Communications et de la Condition féminine du Québec que la chaire de recherche du Canada en patrimoine ethnologique de l'Université Laval a présenté un projet pour répondre le plus adéquatement et rapidement possible à la recommandation numéro 7 du rapport de la Commission de la culture (juin 2006) portant sur la nécessité de procéder à un inventaire du patrimoine immatériel religieux.

Étapes

1. La phase préparatoire servira essentiellement à planifier l'inventaire national (recensement des informateurs dans les communautés religieuses, en prêtant une attention particulière aux cas urgents). Ces travaux préparatoires ont été confiés à Mission patrimoine religieux.

Échéancier : août 2007 à février 2008.

2. Le projet pilote servira à tester la méthodologie et à peaufiner les outils (outils d'enquête, de saisie et de traitement de l'information). Il portera sur huit groupes :

Deux communautés catholiques fondatrices

- Les Augustines de l'Hôtel-Dieu de Québec et les Ursulines de Québec (projet spécial).
- Les Sulpiciens de Montréal.

Quatre communautés représentant les minorités religieuses

- L'église baptiste de Marievalle.
- La synagogue Spanish and Portuguese de Montréal.
- La cathédrale orthodoxe Saints Pierre et Paul de Montréal.
- Les Innus de la Côte-Nord.

Deux paroisses

- La cathédrale anglicane Holy Trinity de Québec.
- L'église catholique Saint-Charles-Borromée de Charlesbourg.

Échéancier : octobre 2007 à janvier 2008.

3. L'inventaire national couvrira les différentes communautés sur l'ensemble du territoire du Québec.

Échéancier : juin 2008 à juin 2013.

Objectifs du projet pilote

Les objectifs du projet pilote sont multiples. Tout d'abord, évaluer la nature et l'étendue du patrimoine immatériel religieux à partir d'un échantillon qui recoupe les principales institutions religieuses du Québec. Deuxièmement, développer une méthodologie appropriée, des outils d'enquête et des outils de classification efficaces qui serviront de modèles pour l'inventaire national. Finalement, procéder à une collecte des données sur le terrain et à leur traitement en laboratoire, en vue d'élaborer un inventaire informatisé comprenant des descriptions textuelles, des photographies, des extraits sonores et des extraits audiovisuels, géré au moyen d'un site web, afin de rendre l'inventaire facilement accessible au public.

Louise Saint-Pierre
Coordonnatrice du projet

Conseil du
**patrimoine
religieux**
du Québec

100, rue Sherbrooke Est, bureau 3100, Montréal (Québec) H2X 1C3
Téléphone : 514 931-4701 • Télécopieur : 514 931-4428
Courriel : patrelq@qc.aira.com
Visitez le site web de la Fondation : www.patrimoine-religieux.qc.ca



Pour recevoir ce bulletin de liaison par courrier électronique, envoyez vos coordonnées à : patrelq@qc.aira.com